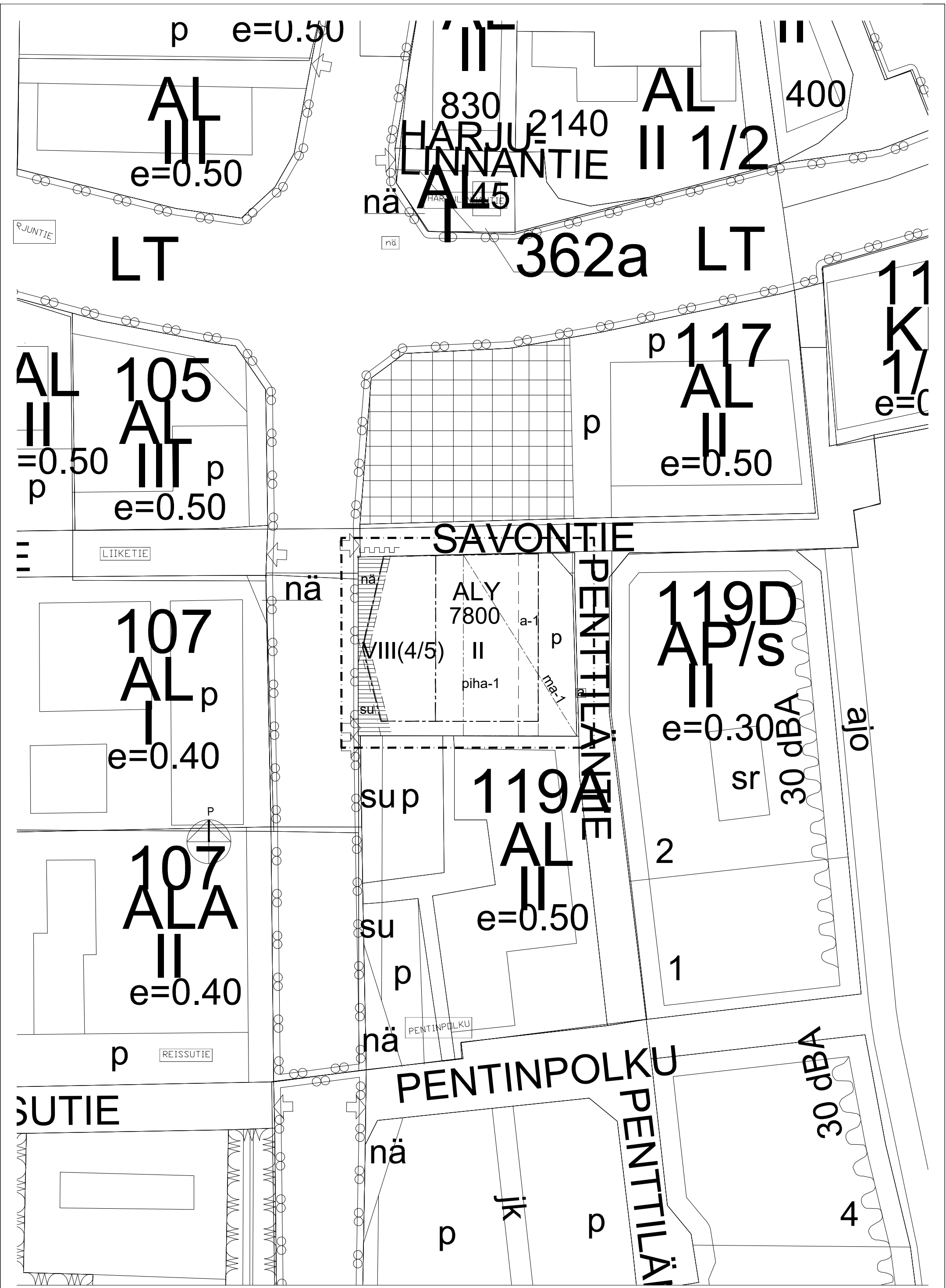


MÄNTYHARJUN TORINKULMA OY
VIITESUUNNITELMA KAAVOITUKSEN POHJAKSI

17.03.2022

Kiinteistötunnus 507-413-7.430



89.8

:244

7:387

I
yr
II
k
7:324

SAVONTIE

ajo pysäköintiin

92.9

89.0^{89.0}

saattoliikenne

+89.25

+93.5

ALY

7800

II

PIHAKANSI

VIII(4/5)

PYSÄKÖINTI
34ap

VARPASENTIE

ASUMINEN

UIMAHALLI / KYLPYLÄ

pp 30 kpl

+89.25

huoltoliikenne

+92.5

kadunvarressa pysäköinti 43 ap PENTTILÄNTIE

+92.0

106

92

KIINTEISTÖ 507-413-7.430, SAVONTIE 2, 52700 MÄNTYHARJU

NYKYINEN TILANNE:

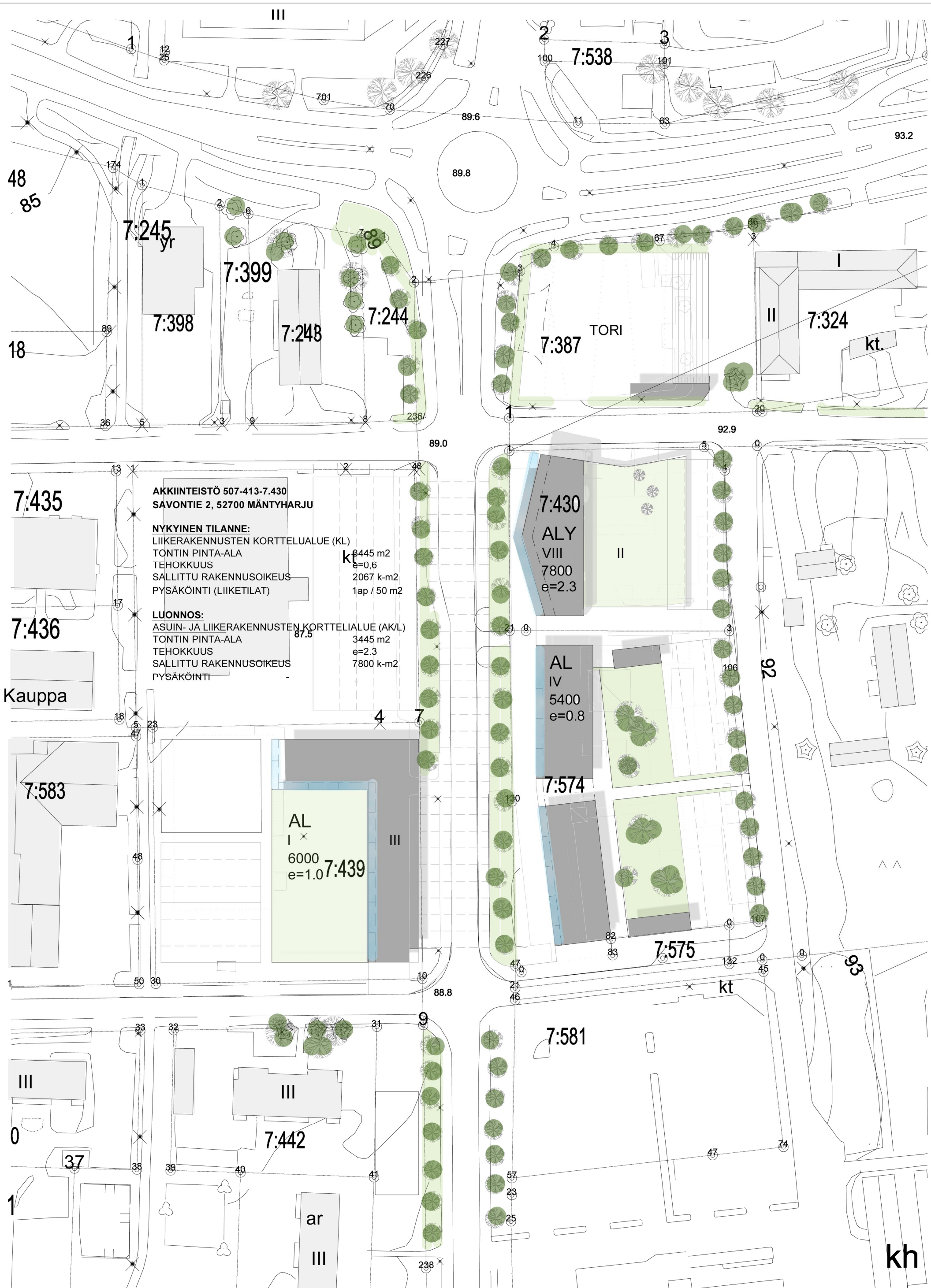
LIIKERAKENNUSTEN KORTTELUALUE (KL)	3445 m ²
TONTIN PINTA-ALA	e=0,6
TEHOKKUUS	2067 k-m ²
SALLITTU RAKENNUSOIKEUS	1ap / 50 m ²
PYSÄKÖINTI (LIIKETILAT)	

LUONNOS:

ASUIN- JA LIIKERAKENNUSTEN KORTTELIALUE (ALY)	3445 m ²
TONTIN PINTA-ALA	e=2.25
TEHOKKUUS	7800 k-m ²
SALLITTU RAKENNUSOIKEUS	1ap / 100 m ² -> 78ap joista 34ap tontilla ja 43 ap kadunvarsipysäköintinä
PYSÄKÖINTI	

7:574

130



7:435

AKKIINTEISTÖ 507-413-7.430
SAVONTIE 2, 52700 MÄNTYHARJU

NYKYINEN TILANNE:
 LIIKERAKENNUSTEN KORTTELUALUE (KL)
 TONTIN PINTA-ALA 8445 m²
 TEHOKKUUS e=0,6
 SALLITTU RAKENNUSOIKEUS 2067 k-m²
 PYSÄKÖINTI (LIIKETILAT) 1ap / 50 m²

7:436

LUONNOS:
 ASUIN- JA LIIKERAKENNUSTEN KORTTELIALUE (AK/L)
 TONTIN PINTA-ALA 87,5 3445 m²
 TEHOKKUUS e=2,3
 SALLITTU RAKENNUSOIKEUS 7800 k-m²
 PYSÄKÖINTI

Kauppa

7:583

AL I
 6000
 e=1.0 **7:439** III

88.8

7:442 III

ar III

238

7:430
 ALY VIII II
 7800
 e=2.3

AL IV
 5400
 e=0.8

7:574

7:575 kt

92

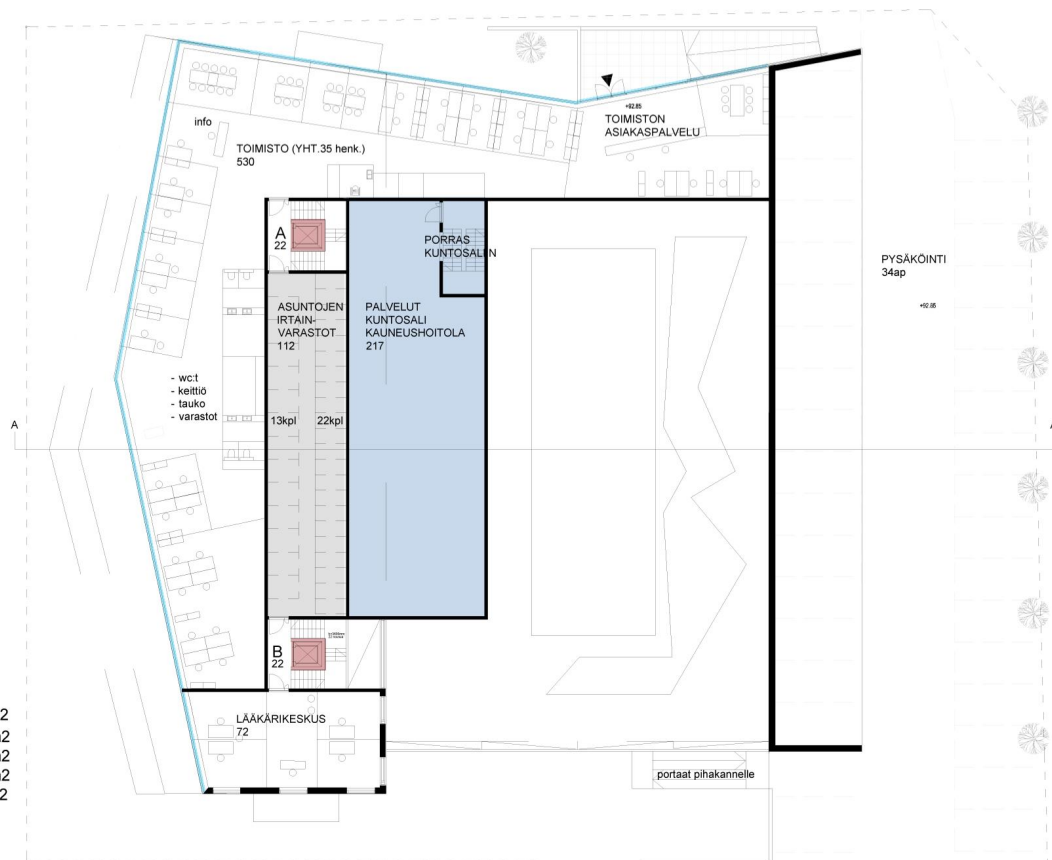
7:581

kh

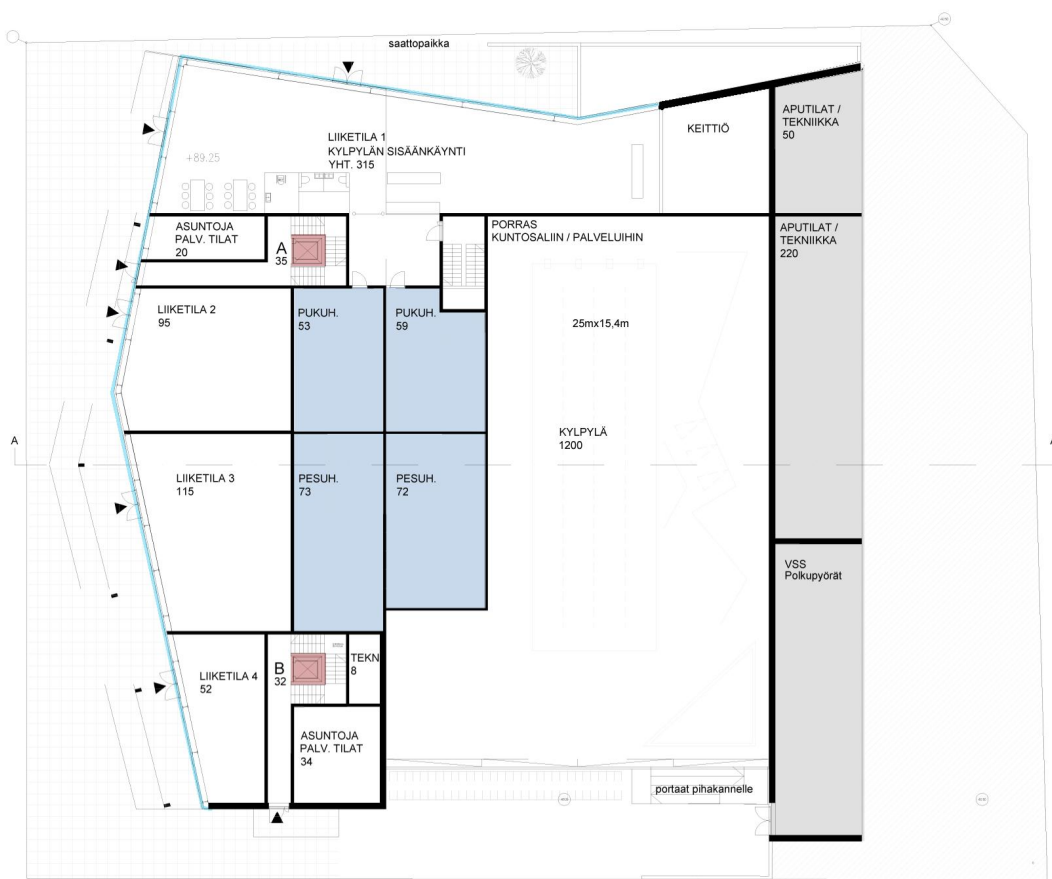
3. KERROS
HUONEISTOKERROS / 809 kem2
asuinhuoneistoja 554 hum2



2. KERROS / 1 082 kem2
Toimistot 530 hum2
Lääkärikeskus 72 hum2
Palvelut 217 hum2
As.palvelevat 112 hum2

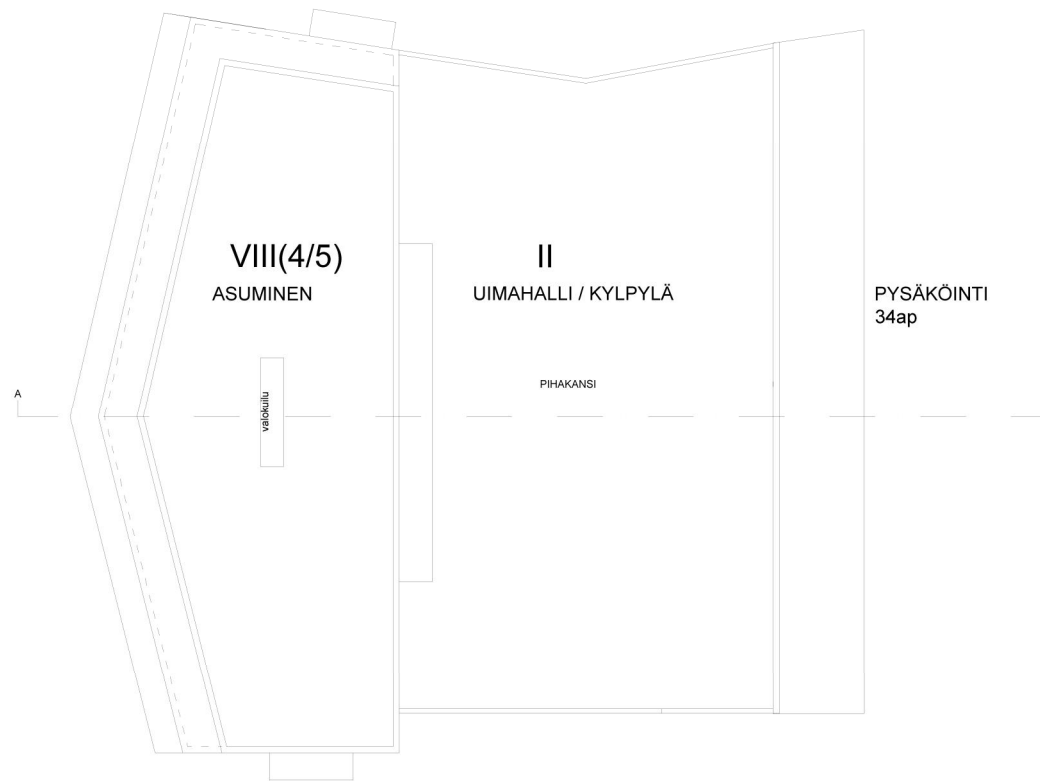


1. KERROS / 2 000 kem2
liiketilaa 580 hum2
kylpylä 1200 hum2
muuta tiloja 220 hum2
KELLARISSA tekn.tilat

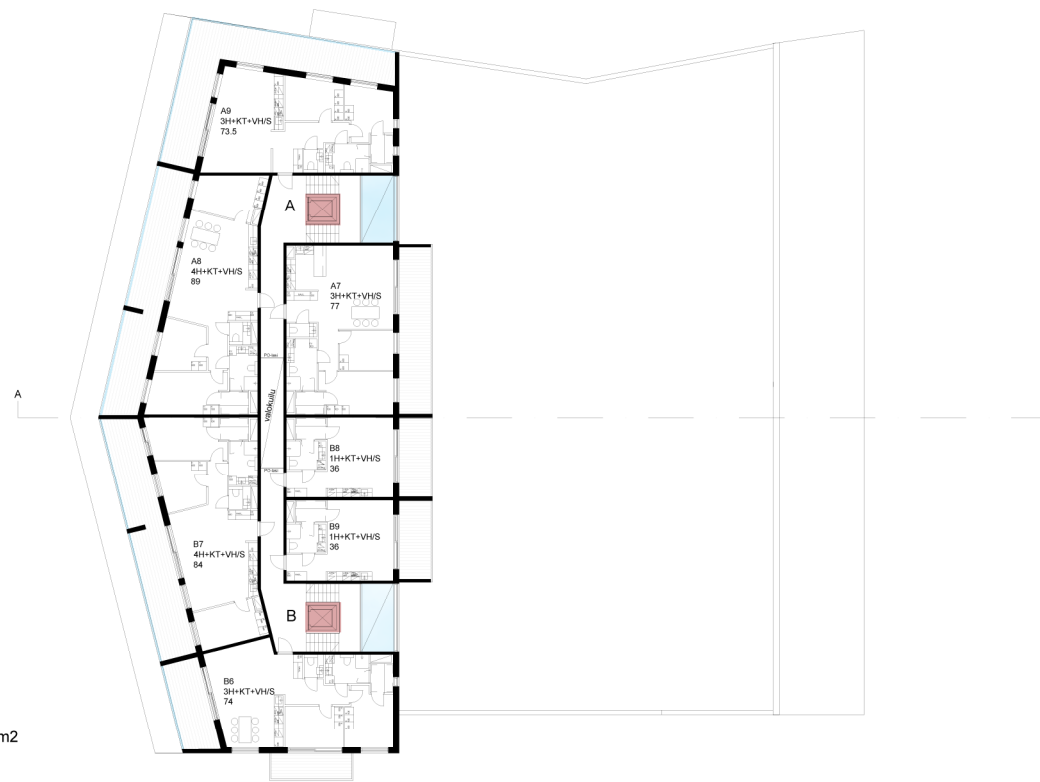


KERROSALASKELMA:	
1. krs	2 000 kem2
2. krs	1 082 kem2
3. krs	809 kem2
4.-7. krs	3236 kem2
8. krs	657 kem2
yhteensä	7 784 kem2
Rakennusoikeus	7800 kem2

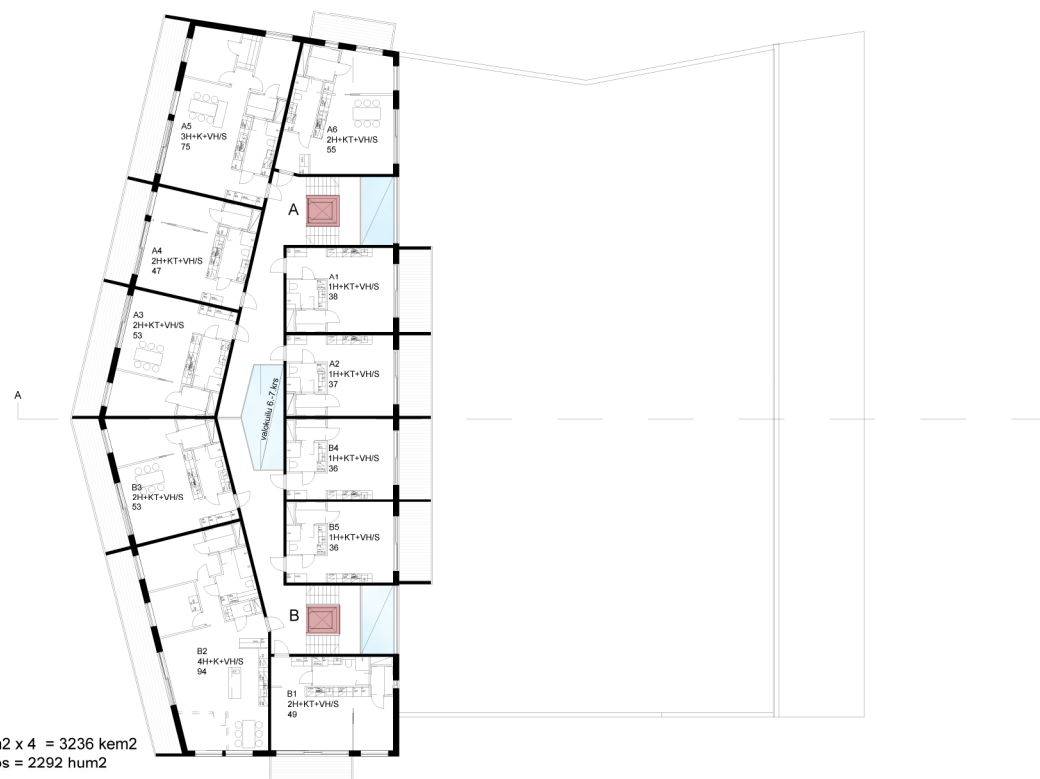
KATTO

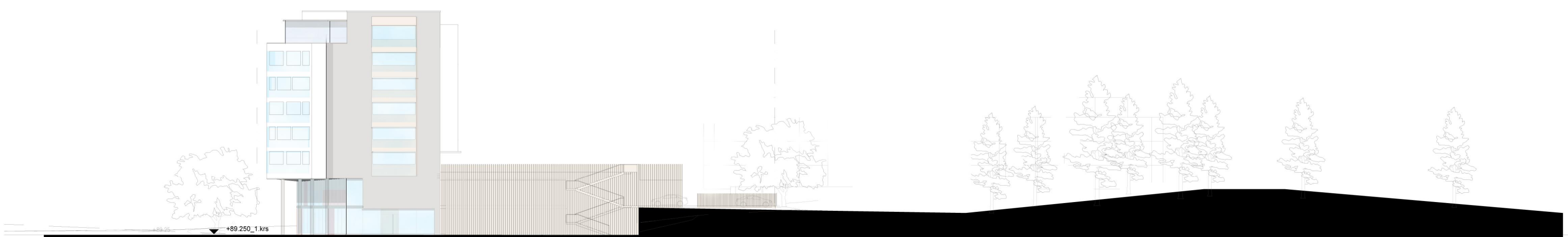
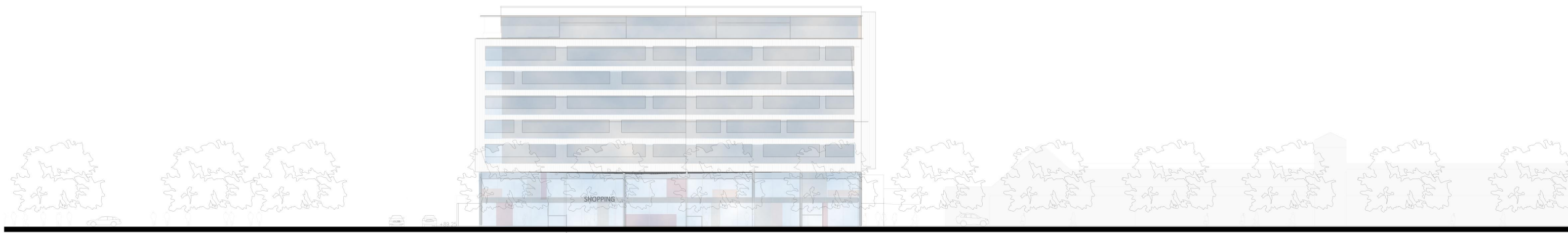
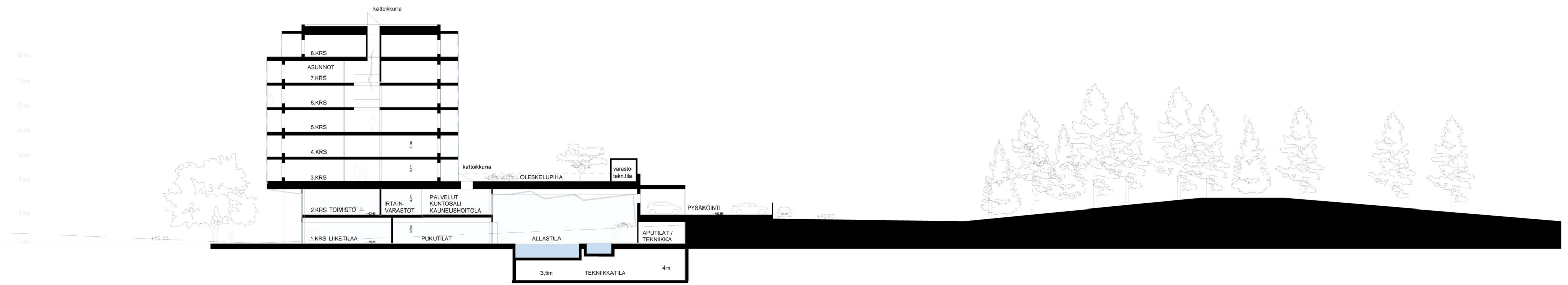


8. KERROS
HUONEISTOKERROS / 657 kem2
asuinhuoneistoja 469,5 hum2



4. - 7. KERROS
HUONEISTOKERROS / 809 kem2 x 4 = 3236 kem2
asuinhuoneistoja 573 hum2/kerros = 2292 hum2







A modern, multi-story building with a glass ground floor and balconies. The building features a mix of dark and light wood paneling and white railings. The ground floor is labeled "RESTAURANT CAFE" and "SHOPPING".

A white car driving on the road.

A silver car driving on the road.

Two people walking on the sidewalk.

A group of people standing near the entrance of the building.

RESTAURANT CAFE

SHOPPING







